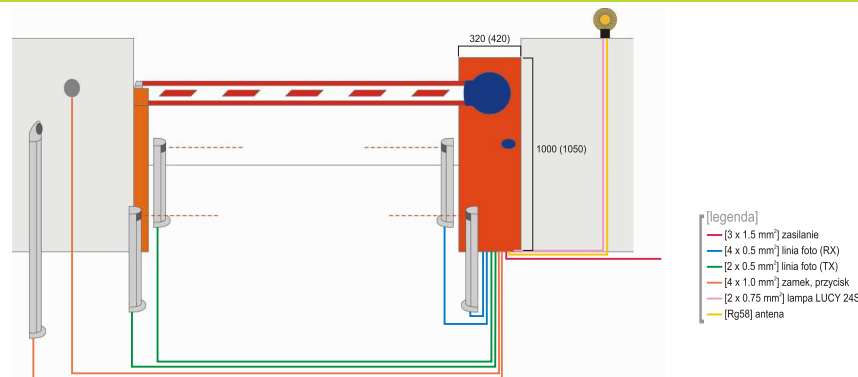


Szlaban elektromechaniczny do wjazdów publicznych i zastosowań przemysłowych o długości ramienia 4 m lub 6 m.
Wbudowana centrala, silnik 24V, do intensywnej pracy.

Dwie wersje: do 4 m (WIL4), do 6 m (WIL6).
Lakierowana obudowa RAL2004.
Wbudowana centrala sterująca, może być wyjmowana dla ułatwienia podłączeń i ustawień.
Łatwy w instalacji: ramię może być zamocowane prawostronnie lub lewostronnie.
Łatwe wyważenie: regulacja napięcia sprężyny.
Zawsze pracuje: nawet w przypadku braku zasilania szlaban pracuje - można łatwo podłączyć akumulator B12-B (opcja).

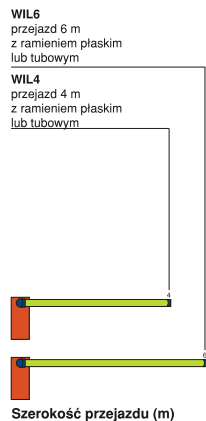
Ograniczniki dla zwolnienia przy otwarciu i zamknięciu mogą być regulowane mechanicznie.
Bezpieczny: system wykrywania przeszkody przy otwarciu i zamknięciu, podłączenie do 2 linii fotokomórek, odwrócenie ruchu ramienia po przecięciu linii fotokomórek, regulacja prędkości, obsługa semaforu.
Zawsze widoczny po zastosowaniu lampek diodowych LED (WA9) pod listwami ochronnymi na ramieniu.
Możliwość współpracy z radiodiodnikami typu FLOXI/FLOXIR/BXIK i SMX2.

centrale sterujące str 38/39



Kod		cena netto	cena brutto
WIL4	jednostka centralna dla ramienia do 4 m: motoreduktor 24V, obudowa, centrala sterująca WA20, uchwyty do mocowania ramienia płaskiego, kotwy i płyta podstawy do montażu	2 799,00	3 414,78
WIL6	jednostka centralna dla ramienia do 6 m: motoreduktor 24V, obudowa, centrala sterująca WA20, uchwyty do mocowania ramienia płaskiego, kotwy i płyta podstawy do montażu	3 699,00	4 512,78

Parametry	WIL4	WIL6
Zasilanie (V)	230	230
Zasilanie silnika (V)	24	24
Moc pobierania (W)	180	100
Natężenie prądu (A)	1.0	0.5
Natężenie prądu (silnik) (A)	8.0	5.0
Stopień zabezpieczenia (IP)	44	44
Przełożenie motoreduktora	1/456	1/456
Moment obrotowy (Nm)	150	220
Minimalny czas otwarcia (s)	3.5	7.0
Temperatura pracy (°C min/max)	-20 do +50	-20 do +50
Intensywność pracy (%)	80	80
Wymiary (mm)	320x1000x290	420x1050x290
Ciężar (kg)	46	54



Akcesoria WIL4



WA1
ramię aluminiowe, płaskie
36 x 73 x 4250 mm

250,00 305,00 brutto



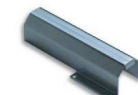
WA2
listwy ochronne, gumowe,
czerwone, na ramię WA1

160,00 195,20 brutto



WA3
ramię aluminiowe, tubowe
70 x 4250 mm, zalecane
do wietrznych miejsc

350,00 427,00 brutto



WA4
element mocujący
do ramienia tubowego WA3

150,00 183,00 brutto



WA14
łącznik do ramienia
łamanego - płaskiego WA1

490,00 597,80 brutto

Akcesoria WIL6



WA21
ramię aluminiowe, płaskie
36 x 94 x 6250 mm

580,00 707,60 brutto



WA22
ramię aluminiowe, płaskie,
z łącznikiem, 2-częściowe
36 x 94 x 3125 mm

620,00 756,40 brutto



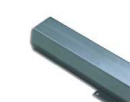
WA6
listwy ochronne, gumowe,
czerwone, na ramię WA21,
WA22

230,00 280,60 brutto



WA7
ramię aluminiowe, tubowe
90 x 6250 mm, zalecane
do wietrznych miejsc

580,00 707,60 brutto



WA8
element mocujący
do ramienia tubowego WA7

160,00 195,20 brutto

Wspólne akcesoria do WIL



WA9
lampki ostrzegawcze LED na
ramię szlabanu montowane
pod listwą WA2/WA6 - 6 szt

320,00 390,40 brutto



WA10
nalepki ostrzegawcze
na ramię szlabanu (24 szt)

70,00 85,40 brutto



WA11
podpora ramienia stała,
regulowana wysokość

220,00 268,40 brutto



WA12
podpora ramienia ruchoma

200,00 244,00 brutto



WA13
listwy aluminiowe,
zabezpieczające, pod
ramię płaskie, w odc. 2 m

250,00 305,00 brutto



CARICA
karta ładowania
akumulatorów

159,00 193,98 brutto



B12-B
akumulator 12V 6.0 Ah

140,00 170,80 brutto